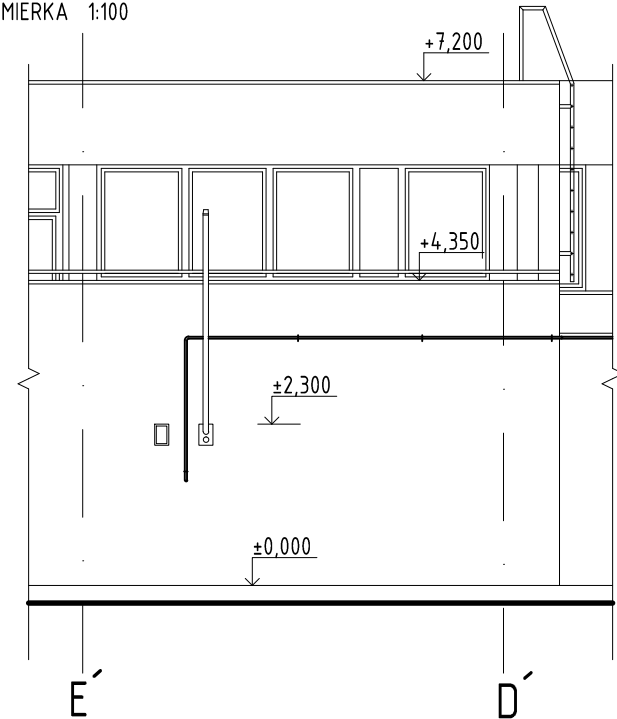
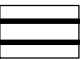
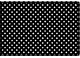
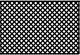


# BÚRACIE A DEMONTÁŽNE PRÁCE

POHĽAD VÝCHODNÝ BLOK "C" - DJ55  
MIERKA 1:100

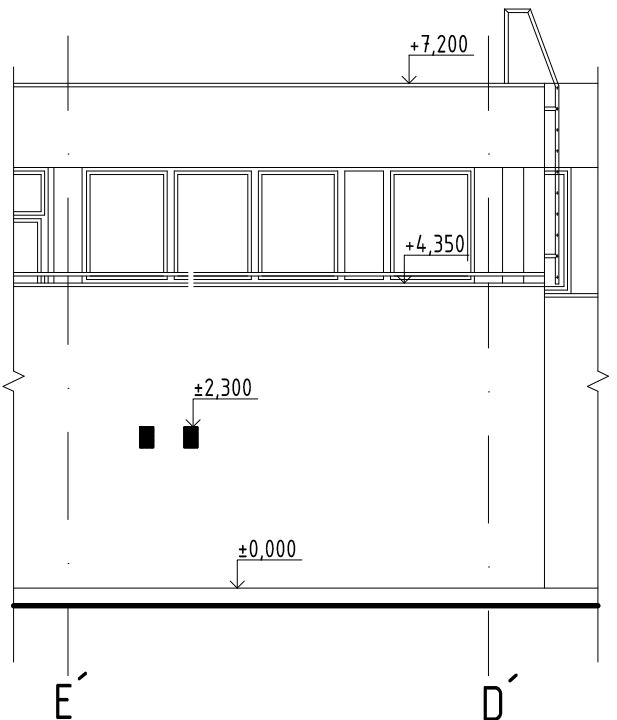


## LEGENDA BÚRACÍCH PRÁC:

-  PÔVODNÉ MURIVO A KONŠTRUKCIE
-  BÚRACIE A DEMONTÁŽNE PRÁCE
-  DOPLNENIE KONŠTRUKCIÍ

# DOPLNENIE KONŠTRUKCIÍ

POHĽAD VÝCHODNÝ BLOK "C" - DJ55  
MIERKA 1:100



# BÚRACIE PRÁCE

±0,000 = ÚROVEŇ PODLAHY NA 1.NP

ZODP. PROJEKTANT	VYPRACOVAL	KONTROLOVAL	SK UNION STAV s.r.o. projekcia,inž.činnosť,dozor MILETIČOVA 312/3A 821 08 BRATISLAVA	
Ing., Ing. arch. Tomáš Žáček	Ing. Eduard Pohl	Ing., Ing. arch. Tomáš Žáček		
INVESTOR: Mestská časť Bratislava - Petržalka, Kutlíkova 17, Bratislava 852 12				
MIESTO STAVBY: ŠEVČENKOVA č. 1139/35, BRATISLAVA - Petržalka, p.č. 3391, k.ú. Petržalka				
NÁZOV PRESTAVBA ŠKOLNÍCKEHO BYTU NA TRIEDU MŠ NA MŠ ŠEVČENKOVA 1139/35 - BRATISLAVA			FORMÁT	2 x A4
			DÁTUM	09 / 2021
PROFESIA ARCHITEKTONICKO - STAVEBNÁ ČASŤ			STUPEŇ P.D.	PDRS
			ČÍSLO ZÁKAZKY	588/21
OBSAH Blok "C" - DJ 55 POHĽAD VÝCHODNÝ			MIERKA	1: 100
			KÓTOVANÉ V:	Č. VÝKRESU
			MM	7